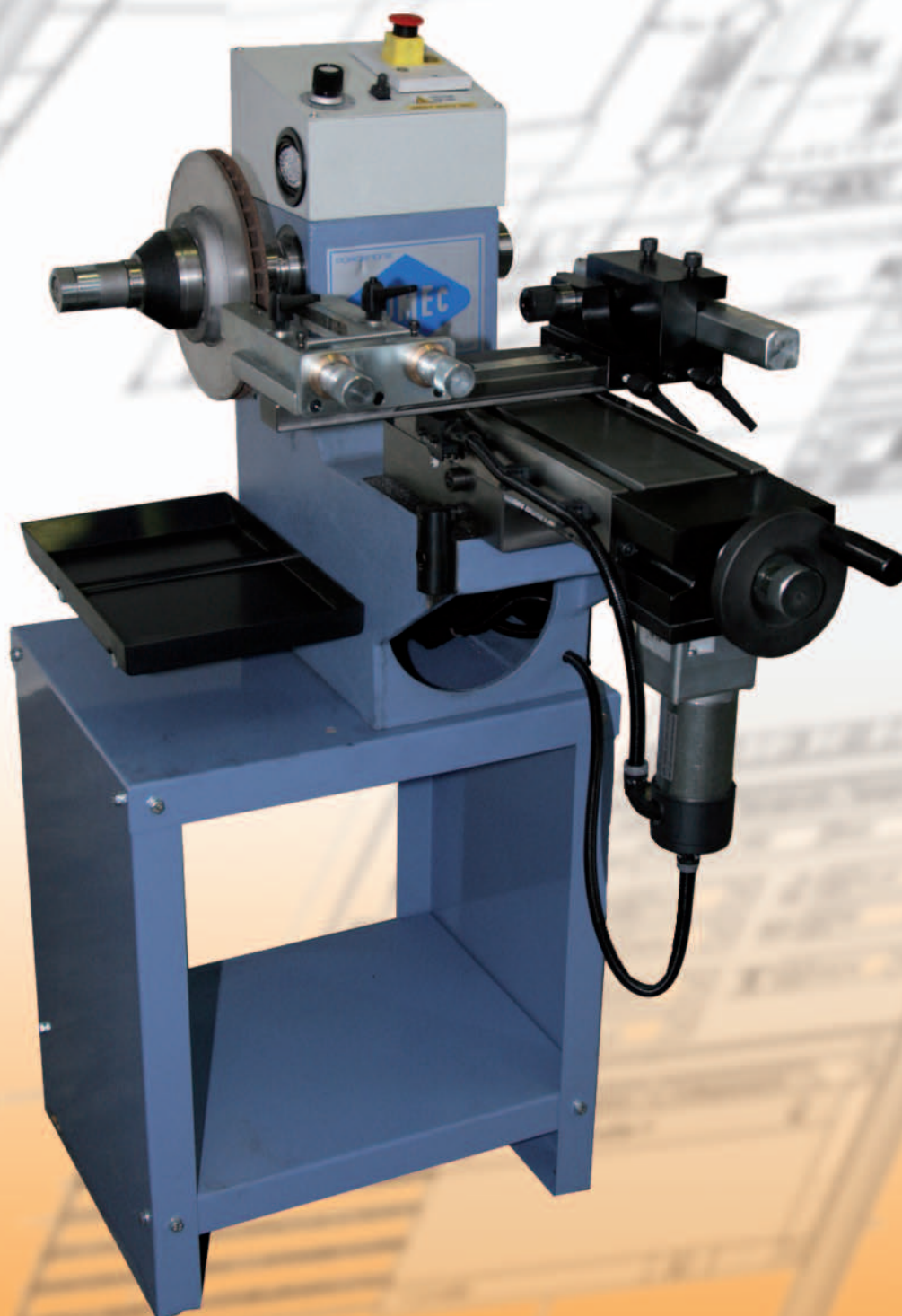


COMEC

TR 470



TORNIO DISCHI E TAMBURI

*BRAKE DISC AND DRUM LATHE*

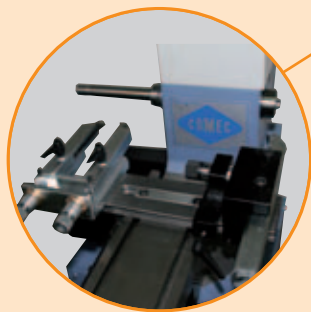
RECTIFIEUSE DE DISQUES ET TAMBOURS

*TORNO DE DISCOS Y TAMBORES*



- Asse mandrino 3 velocità
- Spindle 3 speed
- Axe mandrin 3 vitesses
- Eje mandril con 3 velocidades

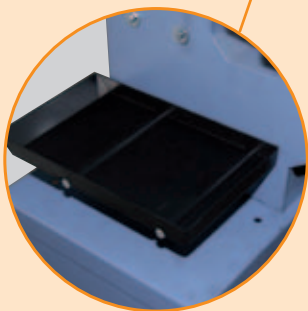
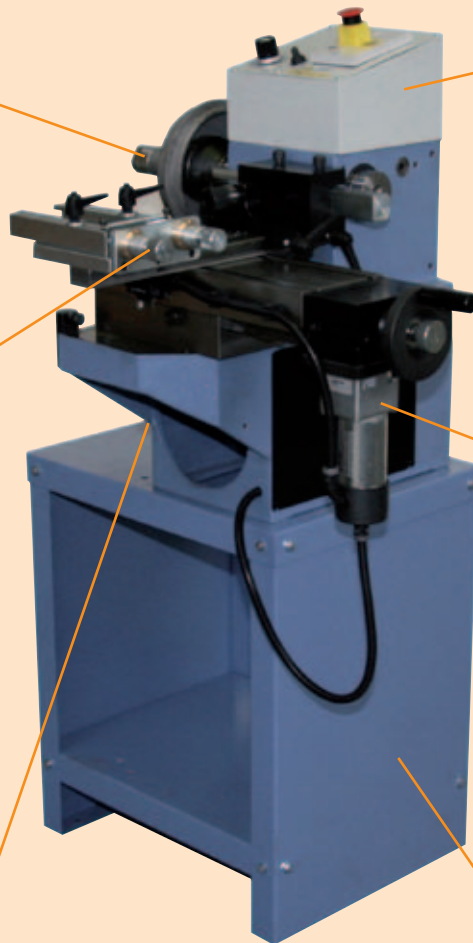
- Pannello comandi
- Control panel
- Pupitre de comande
- Panel de control



- Portautensili combinato dischi/tamburi
- Combination Disc/Drum tool holder assembly
- Porte-outil pour le tambours et disques
- Portaherramientas combinado para discos y tambores



- Azionamento carrello portautensili
- Cross slide power feed
- Actionnement chariot porte-outil
- Arranque del carro portaherramientas

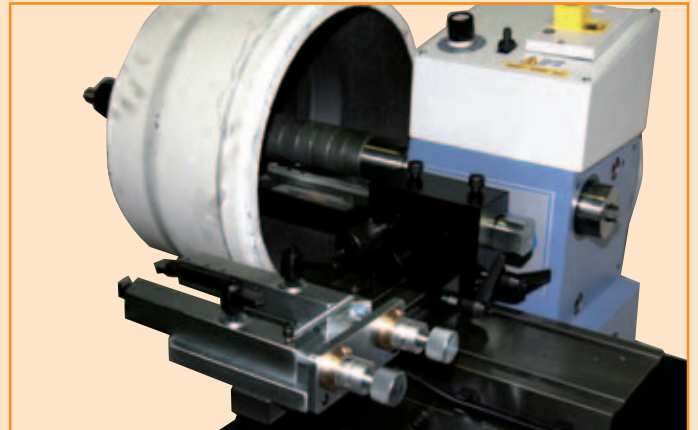
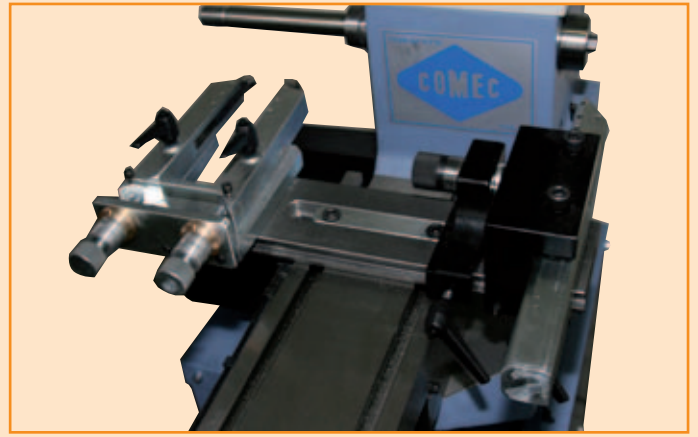
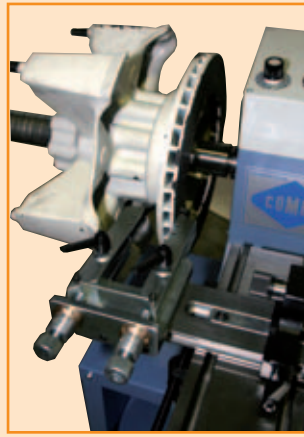
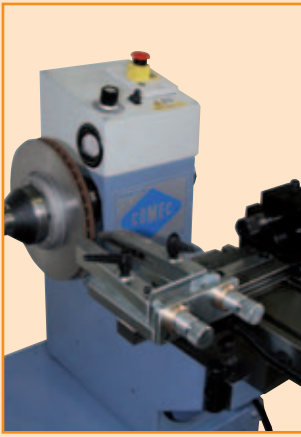


- Vassoio raccogli trucioli
- Chip tray
- Bac de recuperation
- Bandeja para desechos



- TR0140 basamento in lamiera (optional)
- TR0140 base cabinet (optional)
- TR0140 socle (optionell)
- TR0140 base de chapa (Opcional)

| Dati tecnici                   | Specifications            | Donées techniques           | Datos técnicos                |                  |
|--------------------------------|---------------------------|-----------------------------|-------------------------------|------------------|
| Diametro tamburi min-max       | Min-Max drum capacity     | Diametre tambours mini-maxi | Diámetro tambores min.-máx.   | 150÷710 mm       |
| Profondità tamburi max         | Max drum depth            | Maxi hateur du tambour      | Ancho tambor máx.             | 210 mm           |
| Diametro dischi max            | Max disc diameter         | Maxi diamètre de disques    | Diámetro discos máx.          | 860 mm           |
| Profondità dischi max          | Max disc depth            | Maxi hauteur du disc        | Ancho disco máx.              | 150 mm           |
| Spessore dischi max            | Max disc thickness        | Maxi epaisseur du disc      | Espesor discos máx.           | 60 mm            |
| Velocità rotazione albero      | Spindle rotation speed    | Vitesse de rotation broche  | Velocidad de rotación del eje | 70–100–145 g/min |
| Velocità avanzamento variabile | Variable table feed speed | Vitesse variable du chariot | Velocidad de avance variable  | 0÷27 mm/min      |
| Motore mandrino                | Spindle motor             | Moteur broche               | Potencia motor mandril        | 0,75 kW          |
| Dimensioni LxPxH               | Dimensions LxWxH          | Dimensions LxLxH            | Medidas                       | 840x505x510 cm   |
| Peso                           | Weight                    | Poid                        | Peso                          | 205 Kg           |



Il **TR 470** consente di ricondizionare in maniera rapida e precisa qualunque tipo di disco, tamburo e volano di vetture e veicoli commerciali ed anche di veicoli pesanti con gli opportuni accessori.

- La struttura in ghisa monolitica dalle elevate caratteristiche meccaniche assicura ottime doti di solidità e rigidità.
- Il pratico portautensili combinato dischi/tamburi evita l'operazione di cambiare la barra portautensili ogni volta che si passa dal disco al tamburo e viceversa
- L'avanzamento del carrello a velocità variabile garantisce sempre la finitura ottimale della superficie.
- La velocità di rotazione variabile su 3 posizioni assicura la corretta velocità di taglio in funzione del diametro del particolare.
- La dotazione standard, composta dall'albero da 30 mm ed una larga serie di coni di centraggio e campane di bloccaggio permette un rapido e preciso centraggio del particolare da lavorare.
- La dotazione optional AP50 che include l'albero da 50 mm e i coni e distanziali appropriati, accresce la possibilità di utilizzo del tornio fino ai dischi e tamburi di veicoli pesanti.

La **TR 470** a été réalisée pour permettre le mise en état des freins à tambours et a disques et des pousse-disque embrayage et volants de voitures et camionnettes et avec des accessoires opportuns, aussi que poids lourds.

- La structure monolithique en fonte avec enlevée caractéristiques mécaniques donne à la machine la maxime solidité et rigidité .
- Le pratique porte-outil pour le tambours et disques permette de faire les deux opérations sans changer la barre porta outil chaque fois que on passe da le tambour au disque.
- L'avancement du chariot a vitesse variable que garantie toujours le finissage optimal de la surface.
- La vitesse de rotation variable sur 3 positions pour avoir toujours la correcte vitesse de coupe en fonction de diamètre du pièce.
- La dotation standard, qui comprendre la broche de 30mm et une série de cônes de centrage e cloches de blocage permette un rapide e précise centrage des particuliers a travailler.
- La dotation optionnel AP50 qui comprendre la broche de 50 mm les cônes et entretoises donne la possibilité d'utiliser le tour pour les tambours et disques de poids lourds.

The **TR 470** reconditions in a very easy and precise way all kind of brake disc, drum or flywheel of cars and light trucks and, with proper accessories even of heavy duty vehicles.

- The monolithic frame of cast iron provides high mechanical characteristics assuring excellent features of sturdiness and rigidity.
- The convenient Combination Disc/Drum tool holder assembly avoids the continuous exchange of tool holder all the times it switches from disc to drum and vice versa.
- The cross slide feed with variable speed that assures always the best surface finishing.
- The Adjustable spindle speed with 3 positions to get always the proper cutting speed according to the diameter of work piece.
- The standard equipment, including a 30 mm shaft and a wide set of centering cones and blocking bells, allows a quick and accurate centering of work piece.
- The optional equipment AP50, including the 50 mm shaft as well as proper cones and spacers, extends the working capacity up to the rotors and drums of heavy duty vehicles.

El **TR 470** permite torner en manera simple y rápida cualquier disco, tambor y volante de autos, vehículos comerciales livianos, y con los oportunos accesorios, de vehículos comerciales pesados.

- La estructura en hierro fundido con elevadas características mecánicas, asegura excelente solidez y rigidez de la estructura, imprescindibles para un trabajo bien echo.
- El practico soporte combinado de las herramientas discos y tambores, permite evitar la operación de cambiar la barra porta herramienta cada vez que se pasa del disco al tambor y viceversa.
- El avance del carro a velocidad variable, garantiza siempre una terminación óptima de las superficies.
- La velocidad de rotación es variable en 3 posiciones para tener siempre la correcta velocidad de corte en función del diámetro de la pieza.
- La dotación standard - compuesta por el eje de 30 Mm. e una amplia serie de conos de centrado y campanas de cierre - permite un rápido y preciso centrado de la pieza a rectificiar.
- La dotación opcional AP50 - que incluye el eje de 50 Mm., los conos y espaciadores oportunos, expande la capacidad de trabajo del torno hasta discos y tambores de vehículos pesados.

**Dotazione standard**

- Portautensili combinato per dischi e tamburi
- Utensile ad inserto per tornitura tamburi
- Utensili ad inserto per tornitura dischi
- Albero portaconi Ø 30 mm con dado
- Distanziali (4 pezzi)
- Coni di centraggio (8 pezzi)
- Campane di bloccaggio (4 pezzi)
- Molla
- Cinghia antivibrante tamburi
- Chiavi di servizio
- Libretto istruzioni

**Standard equipment**

- Combination Disc/Drum tool holder assembly
- Insert tool holder for Drums
- Insert tool holders for Discs
- Ø 30 mm arbor with nut
- Spacers (4 pcs.)
- Centering cones (8 pcs.)
- Clamping bells (4 pcs.)
- Spring
- Drum silencer band
- Wrench set
- Instruction manual

**Equiptement standard**

- Porteoutil combiné pour tambours et disques
- Outil à plaquette pour tambours
- Outils à plaquette pour disques
- Broche Ø 30 mm avec écrou
- Entretoises (4 pcs.)
- Cônes de centrage (8 pcs.)
- Cloche de blocage (4 pcs.)
- Ressort
- Bande anti vibration pour tambours
- Trousse de service
- Manuel d'entretien

**Dotacion standard**

- Portaherramientas combinada para discos y tambores
- Herramientas para torneado de tambores
- Herramientas para torneado de discos
- Eje porta conos Ø 30 Mm. con dado y llave
- Espaciadores (4 piezas)
- Conos de centrado (8 piezas)
- Campana de sierre (4 piezas)
- Resorte
- Correa anti vibraciones para tambores
- Llaves de servicio
- Manual de instrucciones

**Accessori e ricambi****Accessories and spare parts****Accessoires et rechanges****Accesorios y repuestos****VPS18**

Serie di centraggio dischi e tamburi - albero da Ø 18 mm  
 Adapter set for discs and drums - Ø 18 mm arbor  
 Serie accessoires de centrage pour disques et tambours - broche Ø 18 mm  
 Accesorio para centrado de tambores y discos livianos, compuesto por Ø 18 mm

**APS50**

Serie di centraggio per dischi e tamburi autocarri - albero Ø 50 mm  
 Adapter set for heavy duty discs and drums - Ø 50 mm arbor  
 Serie accessoires de centrage pour disques et tambours PL - broche Ø 50 mm  
 Accesorio para centrado de tambores y discos pesados, compuesto por Ø 50 mm

**UT0016**

Utensile ad inserto per tamburi  
 Insert tool holder for drums  
 Outil à plaquette pour tambours  
 Herramienta con inserto para tambores

**UT5008-UT5009**

Utensile ad inserto per dischi  
 Insert tool holder for discs  
 Outil à plaquette pour disques  
 Herramienta con inserto para discos

**UT0012**

Inserto ricambio per UT0016-UT5008-UT5009 (10 pz.)  
 Replacement insert for UT0016-UT5008-UT5009 (10 pcs)  
 Plaquette de rechange pour UT0016-UT5008-UT5009 (10 pcs)  
 Inserto de reposición para UT 0016, UT 5008, UT 5009 (10 piezas)

**PV0030-PV0031**

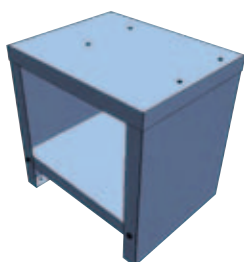
Mandrino autocentrante con attacco (PV0031)  
 Self centering chuck and adapter plate (PV0031)  
 Mandrin à centrage avec flange (PV0031)  
 Soporte mandril de auto centrado (PV 0031)

**AC0180/3**

Flange tamburi senza mozzo dedicate  
 Adapter plates for hubless brake drums  
 Flanges centrage tambours sans moyeu  
 Flansche für LKW Trommeln ohne Nabe

**AC1188**

Flangia universale per tamburi senza mozzo  
 Universal adapter plate for hubless brake drum  
 Mandrin autocentrant pour tambours sans moyeu  
 Adaptador universal para centrado de tambores sin cubo

**TR0140**

Basamento in lamiera  
 Base cabinet  
 Socle  
 Base de chapa

**CPS470**

Contropunta di supporto albero  
 Arbor support arm  
 Contrepointe supporte broche  
 Contrapunta de soporte eje



Comec srl - Corso Italia 55/A - 33080 Porcia / PN - Italy

Tel. + 39 0434.921101 - Fax + 39 0434.922877 - e-mail: [comec@comecnpn.com](mailto:comec@comecnpn.com) - [www.comecnpn.com](http://www.comecnpn.com)